



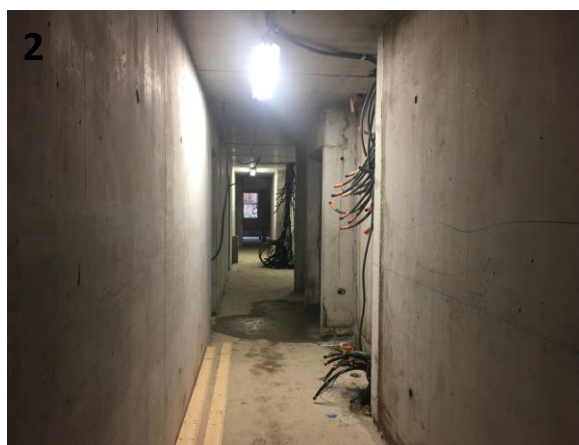
L'ESCALE - **PORNICHET**

22 appartements du T2 au T5

Newsletter N°4
Janv.- Mars 2019

Livraison prévisionnelle : 4^{ème} trimestre 2019

> Vues sur **la progression du chantier**



1. **Façade Sud-Ouest du bâtiment**
2. **Circulation du rez-de-chaussée**
3. **Réalisation des réseaux de plomberie et d'électricité**
4. **Façade Est avec entrée du parking**
5. **Zoom sur un mannequin bois** (réservation pour les ouvertures lors du coulage des parois)
6. **Zoom sur des banches double-hauteur** (panneaux de coffrage utilisés pour réaliser les parois béton)

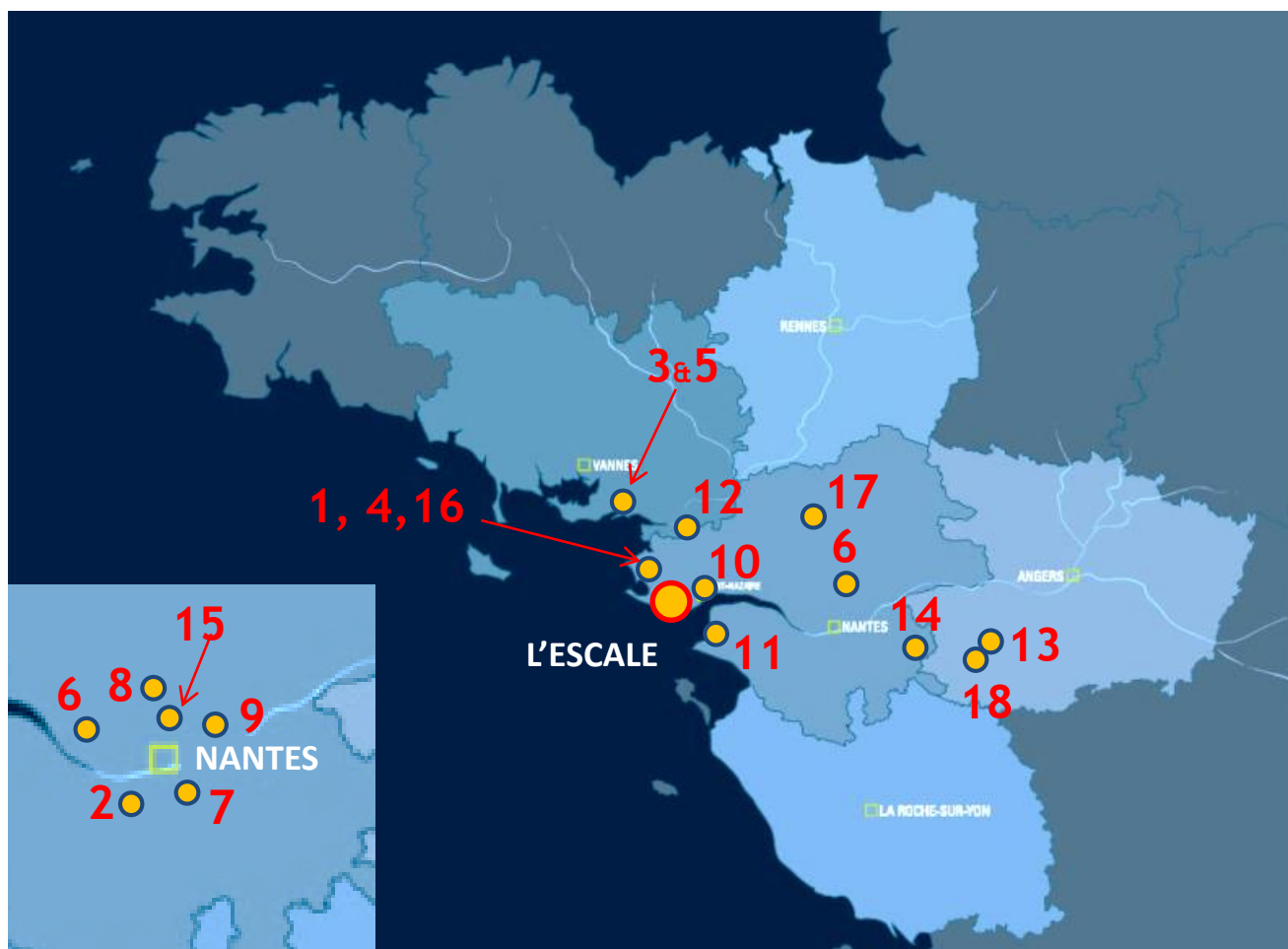
> Vues sur **les acteurs du chantier**

Acteur de l'ÉCONOMIE RÉGIONALE,

le GROUPE GIBOIRE s'appuie sur le savoir-faire d'entreprises locales

Programme L'ESCALE - Pornichet

	LOT	ENTREPRISES	LOCALITÉ
1	Terrassement – Fondations spéciales – VRD – Gros œuvre	Jean GUENO	44 – GUERANDE
2	Étanchéité	ENGIE AXIMA	44 – BOUGUENAI
3&5	Charpente bois – Menuiseries extérieures aluminium	CMBS	56 – LE GUERNO
4	Couverture ardoise et zinc	COUVERTURE MAGUERO	44 – GUERANDE
6	Menuiseries intérieures bois	ATELIER MADEC	44 – COUERON
7	Serrurerie – Métallerie	METALLERIE POLO	44 – LES SORINIERES
8	Portail automatique – Portes de box	DOITRAND	44 – SUCE SUR ERDRE
9	Plafonds – Cloisons – Doublages	COIGNARD ATLANTIQUE	44 – SAINTE LUCE SUR LOIRE
10	Plomberie – Sanitaires – Chauffage – VMC	LE ROL	44 – SAINT NAZAIRE
11	Electricité	SARL RETAILLEAU	44 – SAINT MICHEL CHEF CHEF
12	Carrelage – Faïence – Sols Souples	TUAL ETRILLARD	56 – FEREL
13	Revêtements stratifiés	ARTCO PARQUET	49 – CHOLET
14	Peinture – Revêtements muraux	BASTARD	44 – SAINT LUMINE DE CLISSON
15	Ascenseurs	SCHINDLER	44 – CARQUEFOU
16	Espaces verts – Clôtures	LEGAL	44 – GUERANDE
17	Nettoyage	LA PIERRE BLEUE	44 – LA GRIGONNAIS
18	Meubles de salle de bains	DENIS INDUSTRIES	85 – LES LANDES GENUSSON



> Vues sur vos partenaires industriels régionaux

Pour le Groupe GIBOIRE, le développement de l'économie régionale passe également par la valorisation régulière d'équipements ou de matériaux produits régionalement.

« Basée en Vendée, l'entreprise K-LINE est le leader français de la fabrication de fenêtres et portes d'entrée sur-mesure en aluminium. Avec un chiffre d'affaires de 305 millions d'euros en 2017, K-LINE emploie 1 226 salariés et peut produire jusqu'à 12 500 menuiseries sur-mesure par semaine.

Nous fabriquons et commercialisons une gamme complète de fenêtres, baies coulissantes et portes d'entrée adaptées à toutes les architectures et utilisées à travers toute la France.

Nous fournissons les fenêtres pour le chantier L'ESCALE.

La confiance d'acteurs régionaux de premier plan comme le Groupe GIBOIRE est un signe de la qualité de notre production. »



Vincent POUPIN – Directeur National Collectif & Tertiaire – Société K-LINE

> Focus technique : la copropriété

Le régime de la copropriété s'applique pour tout immeuble bâti dont la propriété est répartie par lots entre plusieurs personnes. Chaque lot comprend une partie privative et une quote-part de partie commune.

Les règles de fonctionnement et d'organisation de la copropriété sont inscrites dans un **règlement de copropriété**, qui définit notamment : les conditions de jouissance des parties privatives, les règles d'utilisation et d'administration des parties communes, la destination de l'immeuble et la répartition des charges entre copropriétaires.



Tous les copropriétaires forment automatiquement le **syndicat de la copropriété**, qui prend les décisions nécessaires à la conservation, à l'administration de l'immeuble et à l'entretien des parties communes. Il se réunit au moins une fois par an lors d'une Assemblée Générale, et désigne :

- Un **syndic de copropriété** qui doit faire respecter le règlement de copropriété et exécute les décisions prises. Il doit, en outre, accomplir tous les actes nécessaires à la bonne conservation de l'immeuble.
- Un **conseil syndical** qui a un rôle consultatif. Ses missions consistent principalement à assister le syndic dans ses prises de décisions et à contrôler sa gestion.

> Vues sur l'actualité du Groupe

Retrouvez désormais l'actualité du Groupe Giboire sur les réseaux sociaux !



Avancement des chantiers, présentation des équipes, mise en valeur des programmes réalisés, conseils déco... abonnez-vous @groupegiboire sur [Linkedin](#), [Facebook](#) et [Instagram](#) afin d'accéder à un contenu riche et varié et d'interagir avec nous.

Le Groupe GIBOIRE, c'est :

+ de 1 000
entreprises installées

+ de 15 000 personnes logées
chaque année par le Groupe

95 ans
d'expérience

Pour aller plus loin - contacts commerciaux : www.giboire.com

Groupe GIBOIRE : 34, rue de Strasbourg 44002 NANTES - 02 40 47 47 77 - lescale@giboire.com

Prochaine parution :

Avril 2019