

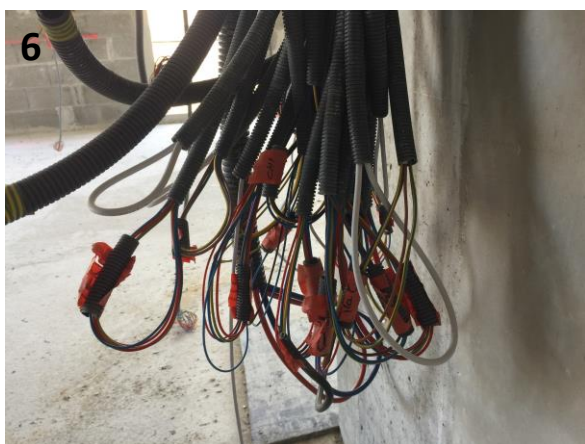
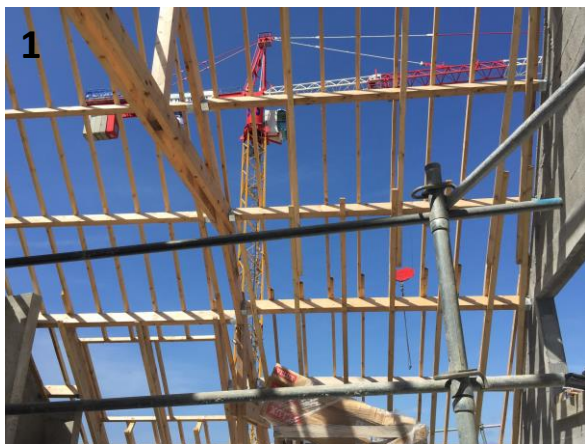
Onyx - **SAINT-MALO**

14 appartements du T2 au T5

Newsletter N°3
Juil. - Sept. 2018

Livraison prévisionnelle : 2^{ème} trimestre 2019

> Vues sur **la progression du chantier**



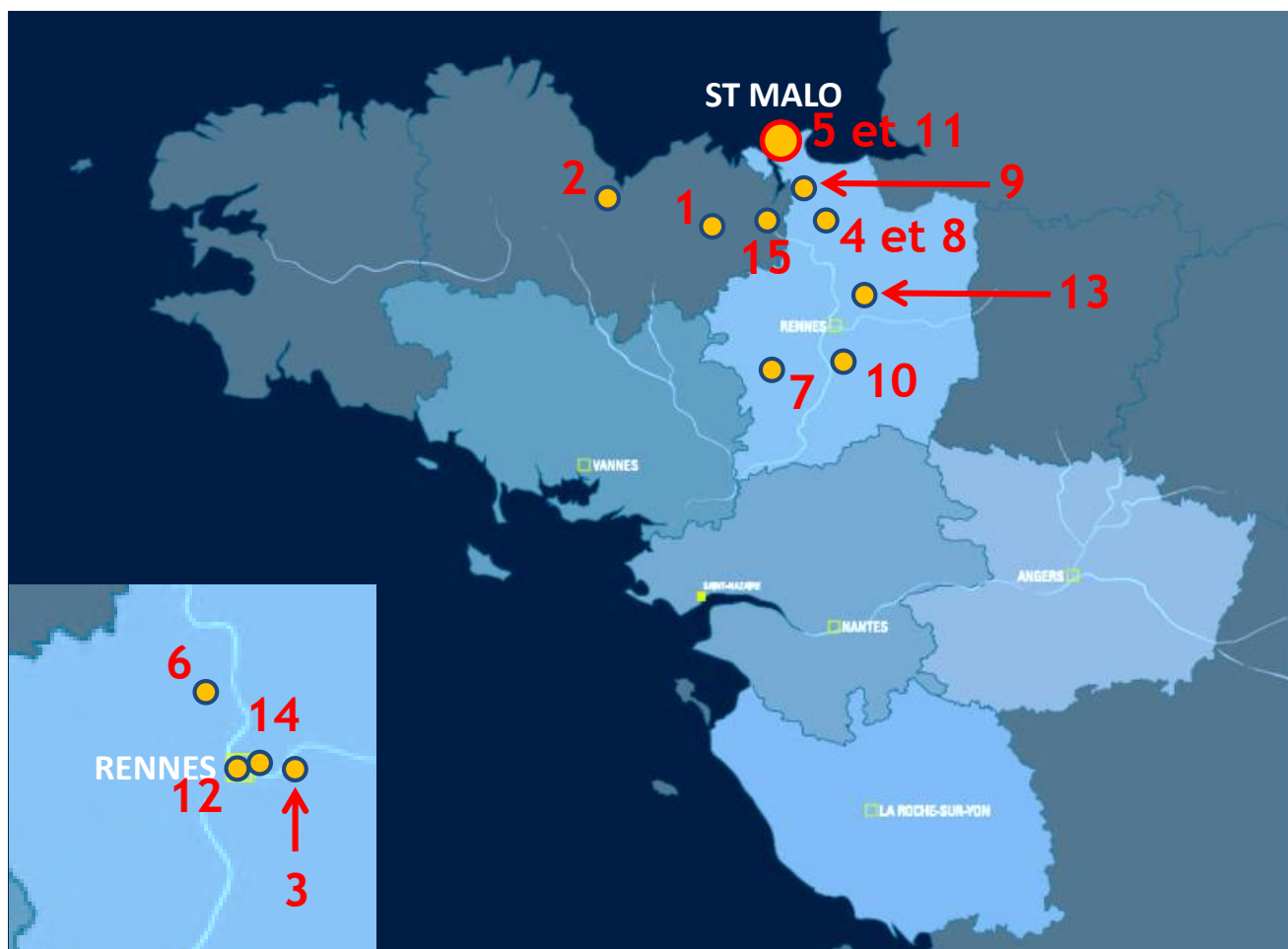
1. Pose de la charpente
2. Aménagement du rez-de-chaussée
3. Installation du pare-pluie sous la couverture
4. Harpage du pignon Sud du bâtiment
5. Couverture d'un logement
6. Gaines et réseaux électriques en attente avant cloisonnement des logements

Acteur de l'ÉCONOMIE RÉGIONALE

Le GROUPE GIBOIRE s'appuie sur le savoir-faire d'entreprises locales

Programme ONYX – ST MALO

	LOT	ENTREPRISES	LOCALITÉ
1	Gros Œuvre	BUDET	22 – JUGON LES LACS
2	Ravalement	DIAS	22 – PLEDRAN
3	Charpente Bois	CEB	35 – ACIGNE
4	Couverture	GAUTIER	35 – COMBOURG
5	Étanchéité	COUVERTURE MALOÏUNE	35 – ST MALO
6	Menuiseries Extérieures et intérieures	LES MENUISERIES RENNAISES	35 – MELESSE
7	Cloisons	FRANGEUL	35 – LA CHAPELLE BOUEXIC
8	Plomberie / CVC / Chauffage	COBAC	35 – COMBOURG
9	Electricité (Cfo)	BELLAY EMERAUDE	35 – MINIAC MORVAN
10	Electricité (Cfa)	HATTAIS	35 – CREVIN
11	Peinture	FOUGERAY	35 – ST MALO
12	Revêtements de sols	CARRELAGE SFR	35 – RENNES
13	Revêtements sols stratifiés	MALLE	35 – ST AUBIN DU CORMIER
14	Ascenseur	OTIS	35 – CESSON SEVIGNE
15	Voiries et Réseaux Divers	LEPERE	22 – PLEUDIHEN SUR RANCE



> Vues sur vos partenaires industriels régionaux

Pour le Groupe GIBOIRE, le développement de l'économie locale passe également par la valorisation régulière d'équipements ou de matériaux produits régionalement par des fournisseurs de 1^{er} rang.

« Nous sommes une entreprise de 6 salariés qui fournit pour le chantier Onyx l'ensemble des travaux de métallerie (garde-corps, portes de garages, portail...). Notre entreprise familiale, créée en 1985, travaille essentiellement sur Rennes, St Malo, Dinard ou encore Dinan. La confiance d'acteurs régionaux de premier plan comme le Groupe GIBOIRE est un signe de la qualité de notre production. »

Christian BUSNEL – Gérant – Sté Busnel



> Vues sur votre agenda

- L'avancement du chantier ne permet plus de prendre en compte les nouvelles demandes de modification du cloisonnement.
- Des visites individuelles en fin de cloisonnement seront programmées, sur rendez-vous, à partir du mois de septembre 2018 (dates variables).

> Focus technique : la copropriété

Le régime de la copropriété s'applique pour tout immeuble bâti dont la propriété est répartie par lots entre plusieurs personnes. Chaque lot comprend une partie privative et une quote-part de partie commune.

Les règles de fonctionnement et d'organisation de la copropriété sont inscrites dans un **règlement de copropriété**, qui définit notamment : les conditions de jouissance des parties privatives, les règles d'utilisation et d'administration des parties communes, la destination de l'immeuble et la répartition des charges entre copropriétaires.



Tous les copropriétaires forment automatiquement le **syndicat de la copropriété**, qui prend les décisions nécessaires à la conservation, à l'administration de l'immeuble et à l'entretien des parties communes. Il se réunit au moins une fois par an lors d'une Assemblée Générale, et désigne :

- Un **syndic de copropriété** qui doit faire respecter le règlement de copropriété et exécute les décisions prises. Il doit, en outre, accomplir tous les actes nécessaires à la bonne conservation de l'immeuble.
- Un **conseil syndical** qui a un rôle consultatif. Ses missions consistent principalement à assister le syndic dans ses prises de décisions et à contrôler sa gestion.

> Vues sur l'actualité du Groupe

Côte d'Emeraude, Côte d'Amour ou Golfe du Morbihan : Le Groupe GIBOIRE vous propose de nombreuses opportunités et les plus beaux emplacements neufs en bord de mer.

Venez découvrir nos programmes à Dinard, St-Malo, Cancale, mais aussi La Baule, Pornichet, Guidel, Vannes, Arradon, Sarzeau et Quiberon sur notre site giboire-promotion.com



Le Groupe GIBOIRE, c'est :

+ de 1 000
entreprises installées

+ de 15 000 personnes logées
chaque année par le Groupe

95 ans
d'expérience

Pour aller plus loin - contacts commerciaux : www.giboire.com

Groupe GIBOIRE : Groupe GIBOIRE : 1, rue Jules SIMON – 35 000 RENNES - 02 23 42 40 40 - onyx@giboire.com

Prochaine parution :
Octobre 2018