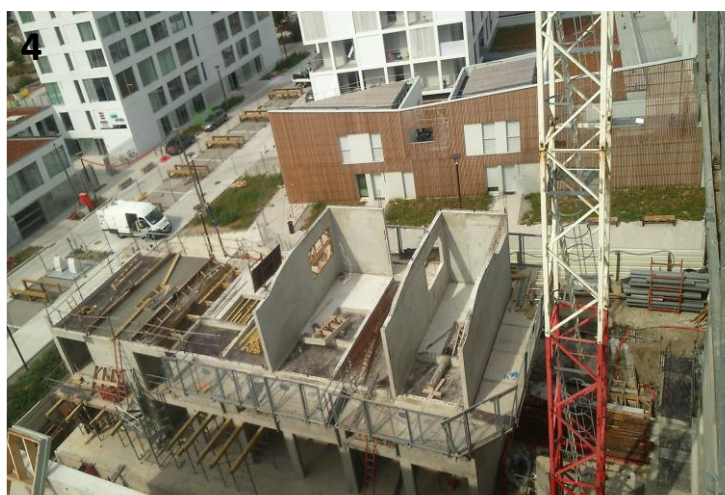
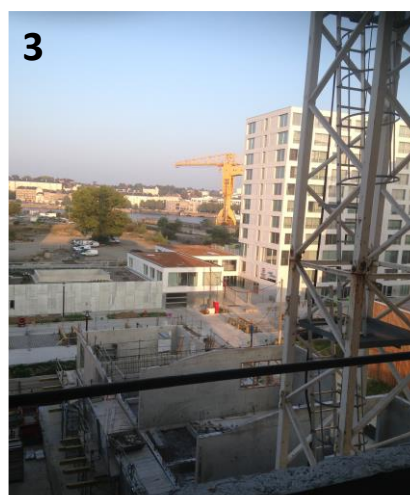


> **Vues sur la progression du chantier**



1. **Vue sur l'ensemble de l'opération**
Façade Nord-Ouest
2. **Elévation du 6^{ème} étage** - *Angle Sud-Est*
vue depuis le Bd de la Prairie au Duc
3. **Vue sur les maisons ateliers et la grue**
titan jaune depuis le 5^{ème} étage
4. **2^{ème} étage des maisons ateliers**
5. **Vue sur la Loire et le parc des chantiers**
depuis le 5^{ème} étage

Acteur de l'ECONOMIE REGIONALE

le GROUPE GIBOIRE s'appuie sur le savoir-faire d'entreprises locales

Programme IMBRIKA – NANTES

	LOT	ENTREPRISES	LOCALITÉ
2	Fondations Spéciales	FRANKI FONDATIONS	44 - MACHECOUL
3	Gros Œuvre	LEGENDRE	44 - SAINT HERBLAIN
5&10	Charpente - Serrurerie - Métallerie	OMS	35 - VERN SUR SEICHE
6&7	Étanchéité - Bardage - Couverture	SOPREMA	44 - CARQUEFOU
8	Mur Rideau	SECOM ALU	85 - LA MOTHE ACHARD
9	Menuiseries Extérieures - Fermetures	ROUSSEAU	49 - AVRILLE
11	Portail Automatique	DOITRAND	44 - SUCE SUR ERDRE
12	Isolation Projetée	PROSECO	44 - ORVAULT
13	Doublage - Cloisons sèches	LILIAN MICHON	85 - AIZENAY
14	Menuiseries Intérieures Bois	COMEC	49 - CHOLET
15	Carrelage - Faïence - Sols Souples	SOLS CONFORT	44 - SAINT SEBASTIEN SUR LOIRE
16	Revêtement Stratifié	VLP	85 - LA ROCHE SUR YON
17	Peinture	MAQUET	44 - NANTES
18	Faux Plafonds	PLAFISOL	44 - VERTOU
19	Nettoyage	CHRONOPROPRE	44 - NANTES
20	Ascenseurs	OTIS	44 - REZE
21	Espaces Verts	ID VERDE	44 - VIGNEUX DE BRETAGNE
22	Plomberie – CVC	LE ROL	44 - SAINT NAZAIRE
23	Electricité CFO / CFA	ECCS	85 - LES SABLES D'OLONNE



> Vues sur vos partenaires industriels régionaux

Pour le Groupe GIBOIRE, le développement de l'économie régionale passe également par la valorisation régulière d'équipements ou de matériaux produits régionalement.

« Basée en Vendée, l'entreprise K•LINE est le 1^{er} fabricant français de menuiseries aluminium, avec un chiffre d'affaires 2013 de 198 M€, et emploie 1000 salariés. Nous fabriquons et commercialisons une gamme complète de fenêtres, baies coulissantes et portes d'entrée adaptées à toutes les architectures, et utilisées à travers toute la France.

Nous fournissons les fenêtres pour le chantier IMBRIKA. La confiance d'acteurs régionaux de premier plan comme le Groupe GIBOIRE est un signe de la qualité de notre production. »

Vincent POUPIN – Directeur National Collectif & Tertiaire – Société K•LINE

K•LINE
Créateur de fenêtres

> Vues sur votre agenda

- Mise hors d'eau / hors d'air : Février 2015
- Cloisonnement intérieur : Mars 2015
- Vos choix de finition seront à effectuer du 17 novembre 2014 au 5 janvier 2015, sur rendez-vous, auprès de POINT P, 13 rue des Cochardières à Saint-Herblain.
- Rappel : Les modifications de cloisonnement pourront être étudiées jusqu'à fin novembre 2014.

> Focus technique : La copropriété

Le régime de la copropriété s'applique pour tout immeuble bâti dont la propriété est répartie par lots entre plusieurs personnes, chaque lot comprenant une partie privative et une quote-part de partie commune.

Les règles de fonctionnement et d'organisation de la copropriété sont inscrites dans un **règlement de copropriété**, qui définit notamment : les conditions de jouissance des parties privatives, les règles d'utilisation et d'administration des parties communes, la destination de l'immeuble et la répartition des charges entre copropriétaires.

Tous les copropriétaires forment automatiquement le **syndicat de la copropriété**, qui prend les décisions nécessaires à la conservation, à l'administration de l'immeuble et à l'entretien des parties communes. Il se réunit au moins une fois par an lors d'une Assemblée Générale, et désigne :

- Un **syndic de copropriété**, qui doit faire respecter le règlement de copropriété et exécute les décisions prises. Il doit en outre accomplir tous les actes nécessaires à la bonne conservation de l'immeuble.
- Un **conseil syndical**, qui a un rôle consultatif. Ses missions consistent principalement à assister le syndic dans ses prises de décisions et à contrôler sa gestion.



> Vues sur l'actualité du Groupe

Début septembre, le groupe GIBOIRE a installé sur Nantes une équipe spécialisée dans la transaction en immobilier d'entreprise.

Catherine HEBEL-NOUVEL, Christine DUBIGEON, Grégory PAVOT, Sébastien LIGNAT sont à votre disposition pour vous accompagner, sur les Pays de la Loire, dans vos projets de location, d'acquisition ou d'investissement tertiaires tant sur l'immobilier neuf que sur le marché de « seconde main ».



Le Groupe GIBOIRE, c'est :

+ de 1 000
entreprises installées

+ de 15 000 personnes logées
chaque année par le Groupe

+ de 90 ans
d'expérience

Pour aller plus loin - contacts commerciaux : www.giboire.com

Groupe GIBOIRE : 55 Chaussée de la Madeleine, 44000 Nantes – 02 40 47 47 77 - imbrika@giboire.com

Prochaine parution :

Janvier 2015

Documents et illustrations non contractuels, à caractère publicitaire.

Crédit Photos : Groupe GIBOIRE