



Livraison prévisionnelle : 4^{ème} trimestre 2017

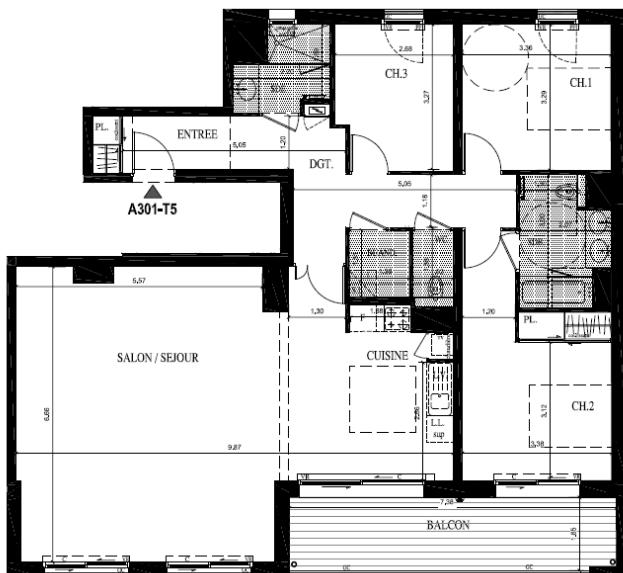
> Vues sur la progression du chantier



1. Vue du terrain depuis le boulevard Van Iseghem
2. Vue sur l'Erdre depuis le terrain côté rue Fontaine de Barbin
3. Travaux d'effacement des réseaux
- 4 et 5. Démolition en cours de la maison mitoyenne

> Vues sur les logements

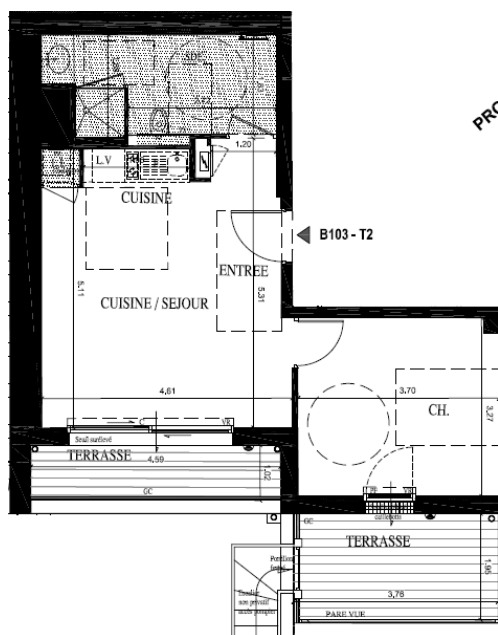
1



PROVISOIRE



2



PROVISOIRE



1. Exemple plan de logement type 5 au 3^{ème} étage du bâtiment A
2. Exemple plan de logement type 2 du 1^{er} étage du bâtiment B

> Vues sur votre agenda

- Démarrage des fondations : Novembre 2015
- Signature des actes notariés : Décembre 2015
- Traitement de vos demandes de TMA : 4^{ème} trimestre 2015
- Si vous souhaitez effectuer des demandes de modification de plan, c'est le moment de nous les transmettre. Plus vos demandes de travaux modificatifs sont faites en amont, plus elles sont techniquement possibles et donnent lieu à des tarifs moins onéreux qu'en fin de chantier.

> Vues sur l'actualité du Groupe

Dispositif PINEL : pour que votre impôt se transforme en patrimoine !

Le Groupe GIBOIRE s'applique à donner une valeur patrimoniale et locative à ses résidences en mettant l'accent sur la qualité : de l'emplacement, de l'architecture, et des prestations intérieures.

Retrouvez une présentation du dispositif Pinel et l'ensemble de nos programmes immobiliers neufs sur giboire-promotion.com



Le Groupe GIBOIRE, c'est :

+ de 1 000
entreprises installées

+ de 15 000 personnes logées
chaque année par le Groupe

+ de 90 ans
d'expérience

Pour aller plus loin - contacts commerciaux : www.giboire.com

Groupe GIBOIRE : 55 Chaussée de la Madeleine - 44000 NANTES - embarcadere@giboire.com

Documents et illustrations non contractuels, à caractère publicitaire.

Prochaine parution :

Janvier 2016

Crédit Photos : Groupe GIBOIRE