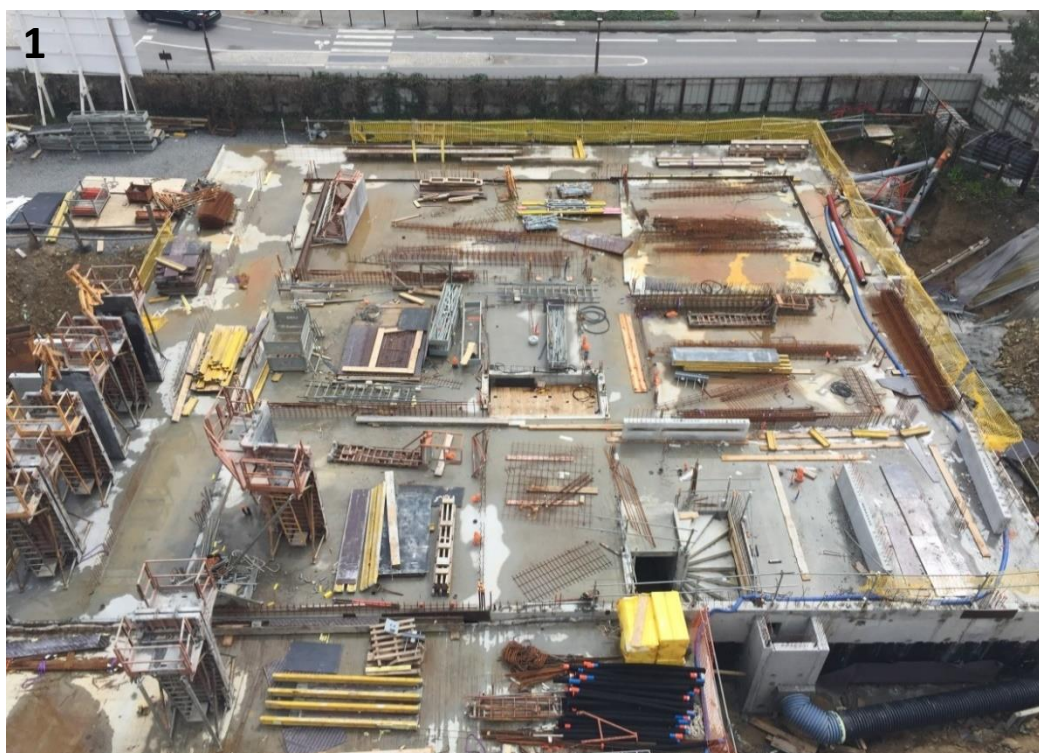




> Vues sur **la progression du chantier**



1. Vue d'ensemble de l'opération SOLEIL DE LOIRE



2. Zoom sur une banche :
panneaux de coffrage utilisés
pour réaliser les parois béton



3. Vue d'ensemble du futur
îlot et vue sur Loire



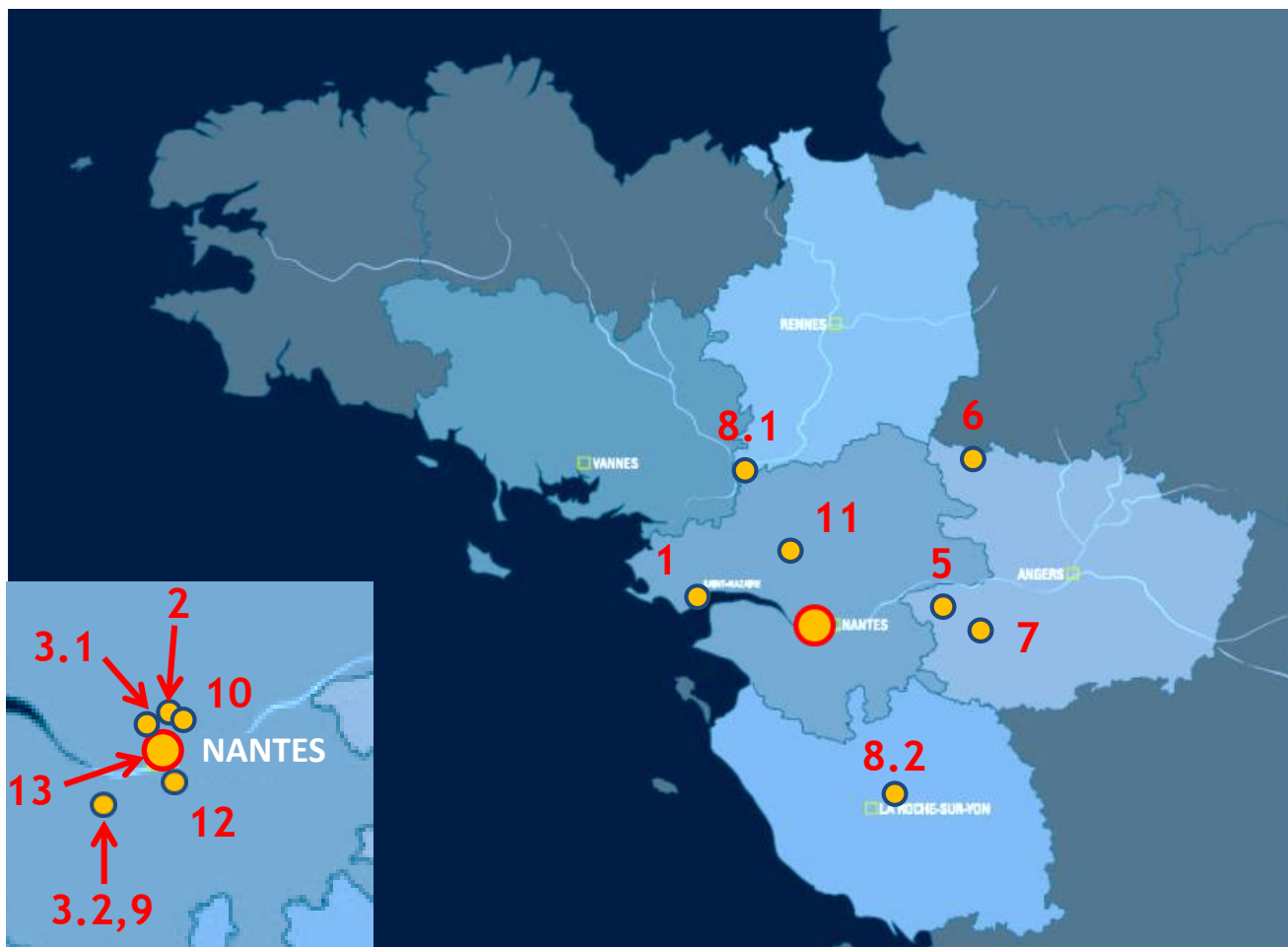
4. Gaine de ventilation et
étanchéité périphérique au
sous-sol

Acteur de l'ECONOMIE REGIONALE

le GROUPE GIBOIRE s'appuie sur le savoir-faire d'entreprises locales

Programme SOLEIL DE LOIRE – Nantes

	LOT	ENTREPRISES	LOCALITÉ
1	Gros Œuvre	LANG CONSTRUCTION	44 – SAINT - NAZAIRE
2	Étanchéité	SOPREMA	44 – CARQUEFOU
3.1	Menuiserie extérieures	MENUISERIE CHARPENTE ORVALTAISE	44 – ORVAULT
3.2	Ensemble entrée aluminium	PROVETEC	44 – BOUAYE
4	Portes de garages collectives	MISCHLER	70 – FRETIGNEY
5	Serrurerie	BRAULT	49 – MONTREVAULT SUR EVRE
6	Menuiseries intérieures bois / Meubles de salles de bain	DUPRE	49 – CHAZE HENRY
7	Cloisons/Doublages	SATI	49 – BEAUPREAU EN MAUGES
8.1	Revêtements de sol souples et durs	TUAL ETRILLARD	35 – REDON
8.2	Parquet	PARQUETEUR VENDEEN	85 – LA CHAIZE LE VICOMTE
9	Peinture	STYL'DECO	44 – BOUAYE
10	Electricité	GRANDIN	44 – SAINTE LUCE SUR LOIRE
11	Plomberie	OUEST PLOMBERIE ELECTRICITE	44 – GRANDCHAMPS DES FONTAINES
12	Ascenseurs	KONE	44 – LES SORINIERES
13	Nettoyage	SERENET	44 – NANTES



> Vues sur vos partenaires industriels régionaux

Pour le Groupe GIBOIRE, le développement de l'économie régionale passe également par la valorisation régulière d'équipements ou de matériaux produits régionalement.

« Basée en Vendée, l'entreprise K-LINE est le leader français de la fabrication de fenêtres et portes d'entrée sur-mesure en aluminium. Avec un chiffre d'affaires de 270 millions d'euros en 2016, K-LINE emploie 1 225 salariés et peut produire jusqu'à 2 000 menuiseries sur-mesure par jour.

Nous fabriquons et commercialisons une gamme complète de fenêtres, baies coulissantes et portes d'entrée adaptées à toutes les architectures et utilisées à travers toute la France.

Nous fournissons les fenêtres pour le chantier SOLEIL DE LOIRE.

La confiance d'acteurs régionaux de premier plan comme le Groupe GIBOIRE est un signe de la qualité de notre production. »

Vincent POUPIN – Directeur National Collectif & Tertiaire – Société K-LINE

K·LINE
LA FENÊTRE LUMIÈRE

> Focus technique : la copropriété

Le régime de la copropriété s'applique pour tout immeuble bâti dont la propriété est répartie par lots entre plusieurs personnes. Chaque lot comprend une partie privative et une quote-part de partie commune.

Les règles de fonctionnement et d'organisation de la copropriété sont inscrites dans un **règlement de copropriété**, qui définit notamment : les conditions de jouissance des parties privatives, les règles d'utilisation et d'administration des parties communes, la destination de l'immeuble et la répartition des charges entre copropriétaires.

Tous les copropriétaires forment automatiquement le **syndicat de la copropriété**, qui prend les décisions nécessaires à la conservation, à l'administration de l'immeuble et à l'entretien des parties communes. Il se réunit au moins une fois par an lors d'une Assemblée Générale, et désigne :

- Un **syndic de copropriété** qui doit faire respecter le règlement de copropriété et exécute les décisions prises. Il doit, en outre, accomplir tous les actes nécessaires à la bonne conservation de l'immeuble.
- Un **conseil syndical** qui a un rôle consultatif. Ses missions consistent principalement à assister le syndic dans ses prises de décisions et à contrôler sa gestion.



> Vues sur l'actualité du Groupe

L'innovation est au cœur des nouveaux concours remportés par le Groupe Giboire, avec des projets emblématiques sur le Grand Ouest combinant logements, bureaux, commerces et nouveaux usages : Transformation des locaux de la CPAM à Vannes ; **Métamorphoses**, projet lauréat quai Saint-Serge pour *Imagine Angers* ; **l'lot F**, hostel nouvelle génération sur l'île de Nantes. Cette mixité vient également d'être primée sur le quartier *EuroRennes*, avec une Pyramide d'Argent décernée à **Identity** (bureaux + cinéma).



Le Groupe GIBOIRE, c'est :

+ de 1 000
entreprises installées

+ de 15 000 personnes logées
chaque année par le Groupe

95 ans
d'expérience

Pour aller plus loin - contacts commerciaux : www.giboire.com

Groupe GIBOIRE : 34 rue de Strasbourg - 44002 NANTES - 02 40 47 47 77 - soleildeloire@giboire.com

Prochaine parution :
Juillet 2018